

Gros Morne (972)

Etude hydraulique

Rapport

Réf : CEAUCA222437 / REAUCA05995-01

ANME / OLG / JMLC

27/01/2023



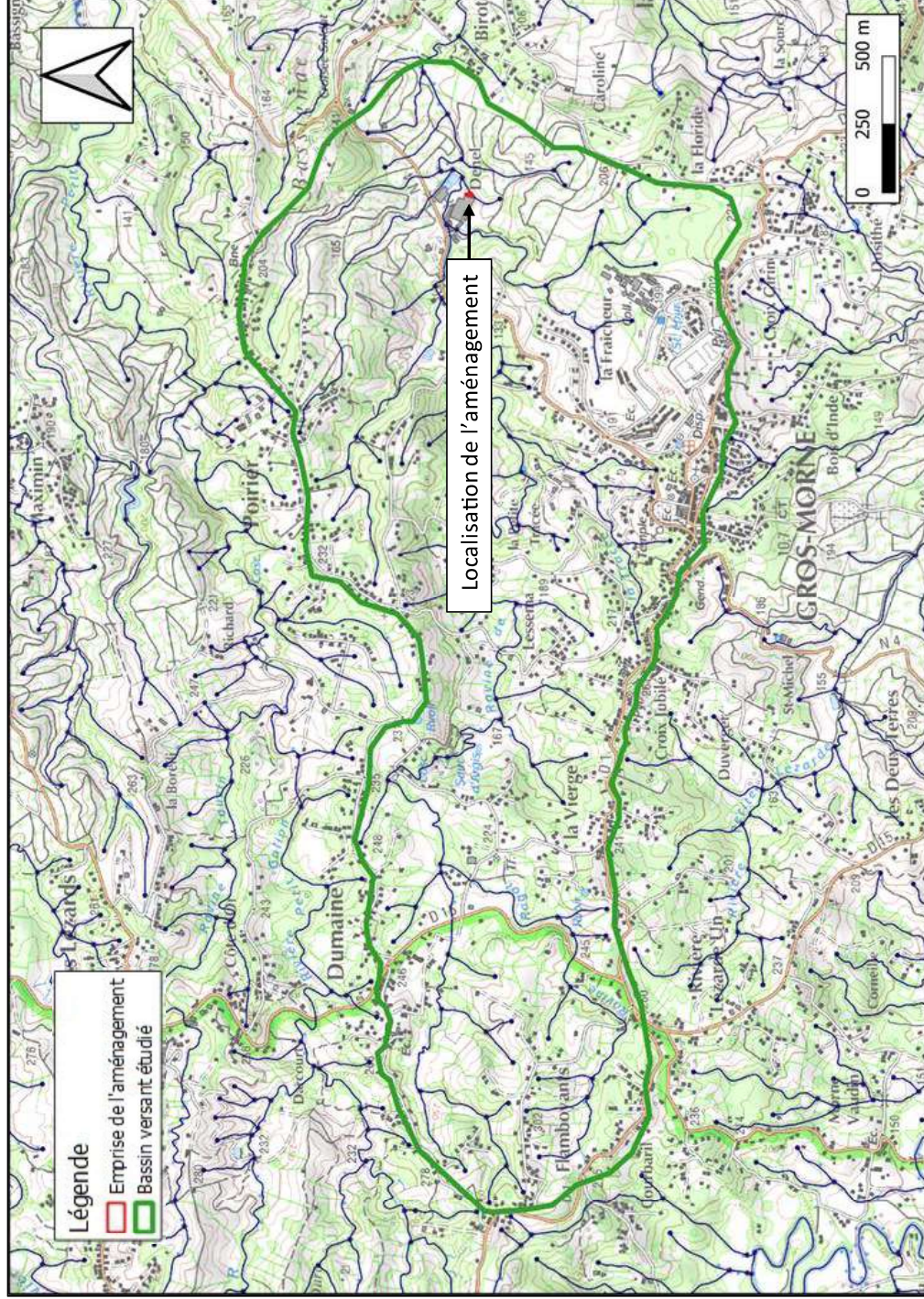


Figure 7 : Bassin versant hydrographique englobant le secteur d'étude
(source : Géoportail avec annotations GINGER BURGEAP)

5. Conclusion

D'après les résultats de la modélisation hydraulique :

- La cote de crue décennale (resp. cote de charge) est égale à 107,37 m NGM (resp 107,97 m NGM) ;
- la cote de crue centennale (resp cote de charge) est égale à 107,98 m NGM (resp 108,75 m NGM).